

¿ QUE ES EL ASFALTO FRIO DE ALTA RESISTENCIA ?

Nuestra mezcla asfáltica en frío es compuesta por asfalto modificado con polímero, estudiado y optimizado para aplicación a temperatura ambiente, y cuya formulación química de alto desempeño la hace sumamente eficaz para tratamiento de fallas y daños en el asfalto.

Gracias a su calidad y tecnología, nuestro asfalto en frío cuenta con un alto nivel de adhesión sin importar las condiciones climáticas de la superficie donde se aplique la mezcla, manteniendo intacta su composición química. Es de fácil aplicación, resuelve la reparación de baches de manera definitiva en cuestión de minutos y no obstruye el tránsito vial.

Otras ventajas de nuestro asfalto en frío:

- Puede ser aplicado en baches con poco o ningún trabajo de preparación (incluso en presencia de agua);
- Puede ser aplicado en pavimentos de hormigón;
- Es más económico que el asfalto convencional (evita desperdicios): el asfalto convencional debe ser aplicado a alta temperatura (> 85 grados Celsius);
- No necesita herramientas especiales para su aplicación.

¿ QUIEN USA EL ASFALTO EN FRIO ?

Municipios, ministerios, juntas locales de camino, empresas prestadoras de servicio a la ESSAP, contratistas que reparan fugas de agua, constructoras en general, empresas privadas y barrios cerrados que quieran reparar su pavimento.

¿ COMO APLICAR ?

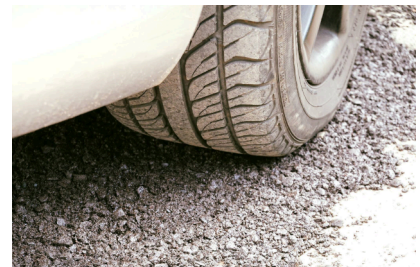
La instalación adecuada es la clave para la longevidad del pavimento. Abajo presentamos una breve guía en 3 pasos para ayudar a asegurar el máximo rendimiento de su material.



1. Limpiar el bache existente (remover todo tipo de suciedad + polvo) y aplicar el producto.



2. Esparcir el asfalto uniformemente sobre el bache. Terminar con una altura 25% a la profundidad del bache.



3. Dejar que los autos hagan el trabajo de compactación. Una precompactación manual y con rodillo compactador es preferible pero no obligatorio.

Otras consideraciones importantes:

El material debe preferiblemente ser aplicado en temperaturas entre -15 y 45 grados Celsius. Para garantizar un rendimiento óptimo, debe aplicarse y compactarse en capas con altura máxima de 5cm.

Dosificación del asfalto (bolsas de 25Kg):

Área: 60cm x 60cm = 1 bolsa cada 2.5cm de profundidad
Área: 90cm x 90cm = 2 bolsas cada 2.5cm de prof.
Área: 90cm x 120cm = 3 bolsas cada 2.5cm de prof.
Área: 90cm x 150cm = 3.5 bolsas cada 2.5cm de prof.

Tras la compactación, la reparación de baches es lo suficientemente estable para el tráfico inmediato. La superficie del parche curará a la dureza del pavimento circundante. La mezcla debajo de la superficie curará a una velocidad más lenta, dependiendo de la profundidad del parche.

ORTELLADO TONIOLO S.A.

sac@ot.com.py | 0991 97 63 30 | 0974 20 20 02 | Casa Central: Quesada 4926 c/ Tte. Zotti, Edificio Atlas Center, 5to Piso. Asunción. | Planta Industrial: Pirayú, Ruta Caacupé, Costa Jhú - Paraguarí.